

ABM-utvikling

Statens senter for arkiv, bibliotek og museum

- opprettet 1. januar 2003
- en sammenslåing av Statens bibliotektilsyn, Norsk museumsutvikling og Riksbibliotektenesta
- ABM-utvikling er en statsinstitusjon under Kultur- og kirke departementet, men skal arbeide på tvers av departementale og andre administrative grenselinjer

Visjon:

Arkiv, bibliotek og museum gir kunnskap og opplevelser til alle

ABM-utviklings hovedstrategier:

- fokus på brukerne
- stimulere og initiere utvikling og omstilling i og på tvers av de enkelte sektorene
- åpen dialog med fagmiljøene
- utvikle og styrke samarbeid mellom arkiv, bibliotek og museum og andre institusjoner, organisasjoner og virksomheter
- fremme kunnskap om arkiv, bibliotek og museum
- løfte fram gode forbilder

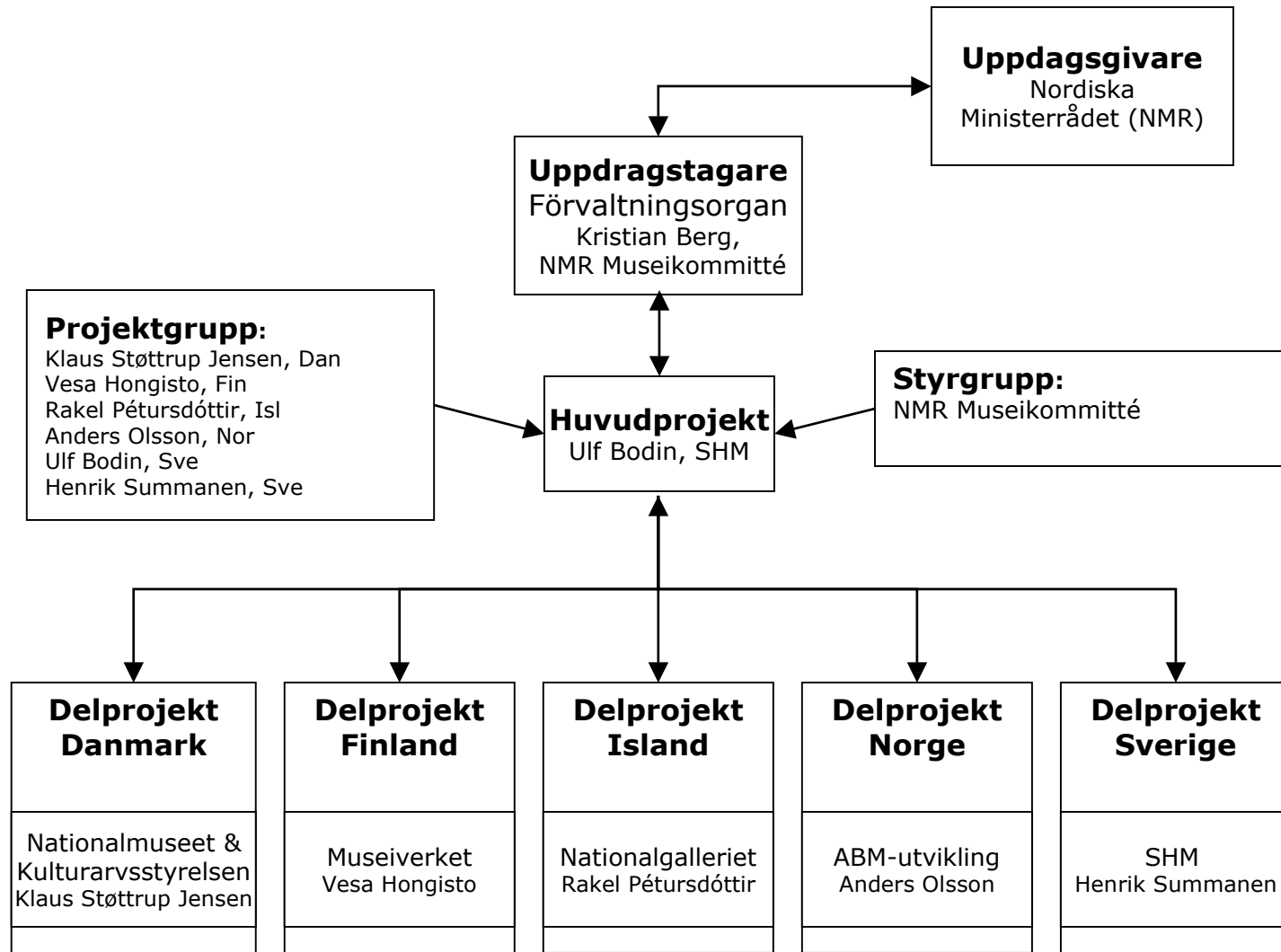
Nordic Handscapе prosjektet

Kulturarv i nya former:

”Genom pilotprojekt utforska och utveckla möjligheter att presentera och förmedla digital kulturarvsinformation via mobila terminaler kopplat till terminalens position”

Utveckla innehållet - inte tekniken

Organisation



Mål

1. Vad behövs för att ge en tillräckligt bra upplevelse?

- Tjänster
- Teknik
- Gränssnitt
- Innehåll

2. Hur gi ett mervärde till upplevelsen av kulturarvet?

3. Vilken nytta finns med NH?

Motsvarar produkten användarnas förväntningar?

Motsvarar resultaten kulturarvsinstitutionernas förväntningar?

4. Hur kan en framtida nordisk plattform för förmedling av mobil digital kulturarvsinformation vara uppbyggd och organiserad?

Resultatet

Resultaten, ett beslutsunderlag i form av en rapport och en demonstration, ska avrapporteras till NMR i slutet av 2005.

Resultatet ska vara en grund för beslut kring fortsatt framtida utveckling.

Nordic Handscapе-Norge

- Prosjektdeltakere:
 - ABM-utvikling (Anders Olsson)
 - NDR (Tove Søreide)
 - Klipp og Lim (Per Jynge)
 - Telenor R&D (Steinar Brede og Bente Evjemo)
- Prosjektet
 - Erkebispegården i Trondheim (Nidarosdomen har ca 400.000 besøkende og Erkebispegården ca 50.000)

Prosjektplan - hovedansvar

- ABM-utvikling
 - Overgripende prosjektstyring, økonomi rapportansvar m.v.
- KLM
 - Ansvarlig for design, lyd, tilrettelegging, medieløsninger, illustrasjoner/animasjoner, arkitektur m.v.
- NDR
 - Fagansvarlig og ansvarlig for å ta frem grunnlag til tekster, innlesninger, bilder m.v.
- Telenor R&D
 - Teknisk tilrettelegger via PATS-labbet, evalueringaarbeid og kontaktflate mot 4 studenter fra NTNU som jobber inn mot prosjektet

Prosjektplan - tidsperspektiv

- Mars-april 2005 - Detaljpesifisering av prosjektplanene samarbeid med prosjektdeltakerne
- April-juli 2005 - Tilrettelegging av teknikk og datamateriale
- August 2005 - Utprøving og testing
- Medio september 2005 - Lansering av piloten
- September-oktober 2005 - Evalueringsarbeid
- Medio november 2005 -Workshop/seminar
- November 2005 - Sammenstilling av delrapport for NH Norge
- Desember 2005 - Prosjektavslutning

Teknologi

- 2,5/3G (EDGE/UMTS) som overføringsteknologi
- ”State of the Art”-terminaler (fåtal per i dag i Norge)
- Få tipsninger i terminaler eller på server-utstyr (PATS-labben benyttes for piloten)
- Mobilt Internett som hovedsakelig formidlingskanal (tekst, bilde, lyd, video, animasjoner m.v)
- Webb-struktur på arkitekturen
- Delvis posisjonering via passiv kart-modell eller via aktiv lokalisering (brukeren skal dog aktivt velge innhold – dvs ikke ”push”)

Innhold - konsept

- Fokus på koblingen objekt (plass) og mobilt innhold (tilgang til innhold der og da skal gi et merverdi både i relasjon til besøket på plassen og til å aksesser tilsvarende informasjon via webben)
- Legge opp innhold og tjenesten slik at denne både kan stimulere til et aktivt utforskende av det som tilbys via mobilterminalen og videre utforskende av selve objektet/plassen (*nøkkelord – utforskende og upptäckande*)

Innhold - konkret

- En mobilt tilpasset webblass der man navigerer som på webben (menyvalg) og der innhold også kan nås fra enkelte sider (ikonbruk og lenker fra tekst/bild)








Sony Ericsson



**Velkommen til
Erkebispegården!**

-  Introduksjon
-  Erkebispegårdens historie
-  Erkebispegården

← Forrige

Sony Ericsson



Erkebispegårdens mer enn 850 år lange historie kan deles i 4 faser:

- ☰ Erkebispetiden frem til reformasjonen i 1537
- ☰ Lensherretiden til slutten av 1600-tallet
- ⏪ Militærtiden frem til 1975 da Erkebispegården sto ferdig restaurert









Sony Ericsson



 **Regalierrommet**

Regalierrommet er et av Norges vakreste rom. Det har utsmykninger fra 1616, inspirert av europeiske slottsmalerier.

 Se flere bilder fra Regalierrommet





Sony Ericsson



 **Regalierrommet**

Regalierrommet er et av Norges vakreste rom. Det har utsmykninger fra 1616, inspirert av europeiske slottsmalerier.

 [Se flere bilder fra Regalierrommet](#)

